

## MASTERFLEX® 612W

Жидкий расширяющийся шнур, способный принять любую форму.  
Полимерная набухающая паста для гидроизоляции конструктивных швов.

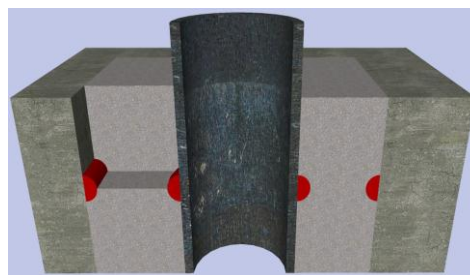
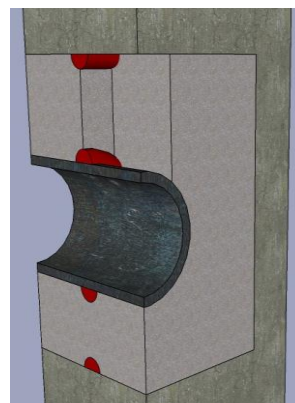
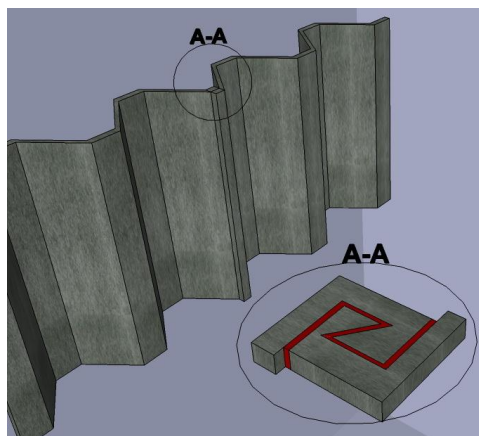
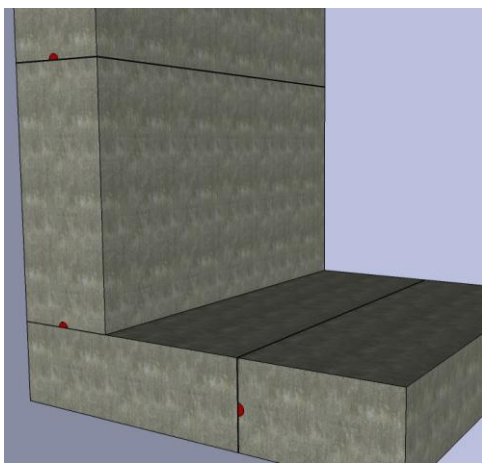
### ОПИСАНИЕ

Masterflex® 612 W набухающая паста, расширяющаяся при соприкосновении с водой. Предназначена для постоянной гидроизоляции различных видов швов (кроме деформационных) в бетонных и других конструкциях.

### РЕКОМЕНДУЕМОЕ ПРИМЕНЕНИЕ

- Конструктивные швы любого типа (см. рисунки);
- Гидроизоляция металлических, пластиковых, бетонных труб, кабельных выпусков в фундаментах, полах, стенах, крышах;
- Изоляция арматурных стержней на оголовках свай.

Примеры использования



### СВОЙСТВА И ПРЕИМУЩЕСТВА

- Простота использования;
- Высокая степень набухания;
- Высокая стойкость к воздействию соленой воды и химикатов;
- Высокое сцепление с сухими и влажными поверхностями (бетонными, металлическими, пластиковыми) без использования грунтовок.
- Обратимый процесс набухания (принимает изначальные размеры после высыхания);
- Высокая гибкость и адаптивность (принимает необходимую форму);
- Выдерживает высокое давление воды.
- При соприкосновении с водой MASTERFLEX® 612W расширяется и изолирует конструктивный шов от проникновения.
- Увеличение в объеме приблизительно на 200%, не учитывая первоначальный объем.

### РАСХОД

При диаметре отверстия наконечника 8 мм, приблизительный расход составит 60-70 мл на погонный метр. При диаметре наконечника 10 мм – 100 мл на погонный метр.

Расход материала может определяться по следующей формуле:

Расход (мл/п.м.) = Ширина нанесения (мм) / Толщину нанесения (мм)

## СПОСОБ ПРИМЕНЕНИЯ

Очистить поверхность от пыли, песка, масел, смазок и других загрязнений. Поверхность может быть влажной, но не мокрой. Данный материал полностью готов к использованию и может быть нанесен при помощи пистолета. При использовании материала при температурах менее +10°C выдавливание материала может быть затруднено. При омоноличивании убедитесь, что MASTERFLEX® 612W полностью закрыт ремонтным материалом, либо бетоном, толщиной не менее 10 мм.

### НАНЕСЕНИЕ:

#### 1. Снять заглушку на конце картриджа



#### 2. Закрепить наконечник и обрезать его, необходимым диаметром



#### 3. Поместить картридж в соответствующий пистолет и произвести нанесение материала



#### 4. Нанесение производить полосой без разрывов по середине шва конструкционного элемента. Нагрузка водой возможна через 24 часа.

### УПАКОВКА

MASTERFLEX® 612W поставляется в картриджах (тубах) по 310 мл.

### СОСТАВ

Однокомпонентный полиуретан

### СРОК ГОДНОСТИ И УСЛОВИЯ ХРАНЕНИЯ

Срок годности 12 месяцев при условии хранения в закрытой упаковке, в прохладном, сухом месте, защищенном от прямого попадания солнечных лучей и возгорания.

### МЕРЫ ПРЕДОСТОРОЖНОСТИ

Следует работать в защитных перчатках и избегать попадания в глаза. В случае раздражения, пораженные места тщательно промыть водой и обратиться ко врачу, предоставив информацию о свойствах материала.

### Официальный представитель в РФ:

ООО «БАСФ Строительные системы»,  
Офис в Москве 119017, Кадашевская наб., 14,  
к.3. Тел.: +7 495 225 64 36

Офис в Санкт-Петербурге 191002, Загородный пр., 18/2 «А». Тел.: +7 812 332 04 10

Офис в Минске 220073, 1-й Загородный переулок, 20. Тел.: +375 17 202 24 71

E-mail: [stroysist@basf.com](mailto:stroysist@basf.com) [www.stroysist.ru](http://www.stroysist.ru)

Март 2013 г.

LB